

## Příloha č. 8

# Protokol o provedených výpočtech.

### Projekt

---

Název	Diplomová práce
Popis	Sportovní centrum
Číslo zakázky	2
Datum	01.01.2022
Adresa posuzovaného prostoru	Švýcarská 796 01 Prostějov Česká republika
Minimální výška slunce	13,00 °
Datum výpočtu proslunění	01.03.2021
Úhel k severu	0 °
GPS souřadnice	Zeměpisná šířka: 49,47 Zeměpisná délka: 17,11
Meridiánová konvergence	5,76 °

### Investor

---

Společnost  
Kontaktní osoba  
Adresa  
Telefon  
E-mail  
Webová stránka

### Zhotovitel

---

Společnost  
Kontaktní osoba  
Adresa  
Telefon  
E-mail  
Webová stránka

### Provedené výpočty

---

- Výpočet denního osvětlení v interiérech podle ČSN EN 17037
-

## Obsah

---

Úvodní stránka	1
Obsah	2
Použité typy místností	3
Přehled výsledků	3
Budova	
1 Podlaží	
1.107 Bar	4
2 Podlaží	
2.202 Zasedací místnost	7
2.206 Čekárna	9
2.219 Kancelář	11

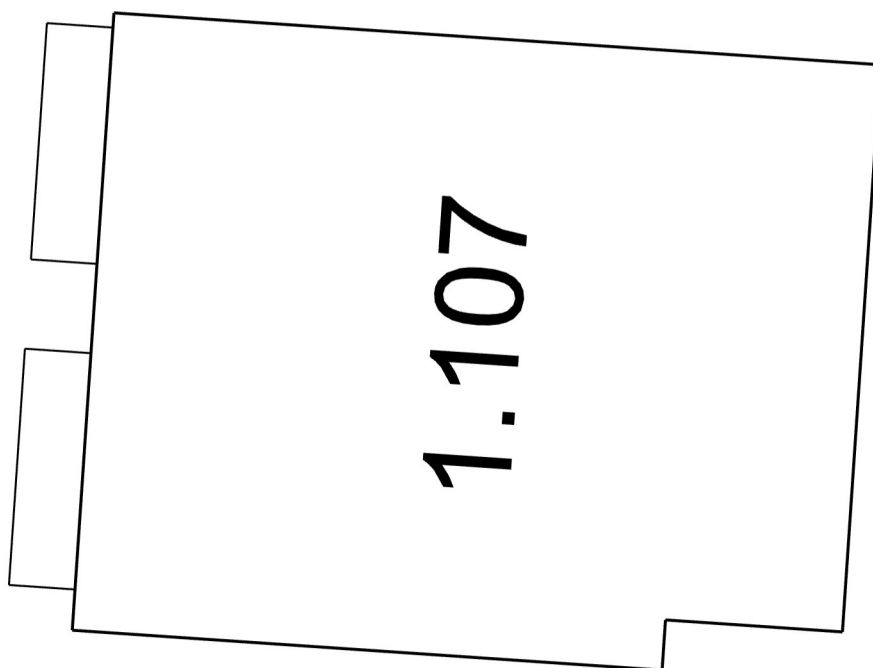
## Použité typy místností

Popis	Id	Osvětlenost [lx]	Rovnoměrnost	Činitel oslnění	Činitel podání barev
kantýny, spíže konferenční a zasedací místnosti	5.2.1	200	0,4	22	80
	5.26.5	500	0,6	19	80
čekárny psaní, psaní na stroji, čtení, zpracování dat	5.28.3	200	0,4	22	80
	5.26.2	500	0,6	19	80

## Přehled výsledků

Název	Minimální hodnota	Požadovaná hodnota	Maximální hodnota	Rovnoměrnost
<b>1.107 - Bar</b>				
Činitel denní osvětlenosti	(0,7) 100 / 95 %	(2,0) 56 / 50 %	5,4 %	0,21
<b>2.202 - Zasedací místnost</b>				
Činitel denní osvětlenosti	(0,7) 100 / 95 %	(2,0) 53 / 50 %	5,3 %	0,22
<b>2.206 - Čekárna</b>				
Činitel denní osvětlenosti	(0,7) 100 / 95 %	(2,0) 53 / 50 %	4,9 %	0,23
<b>2.219 - Kancelář</b>				
Činitel denní osvětlenosti	(0,7) 100 / 95 %	(2,0) 69 / 50 %	6,2 %	0,19

## Půdorys - 1 Podlaží



1.107: Bar

1.107 Bar 5.2.1 - kantýny, spíže

Výpočet

Počet odrazů	3
Úroveň denního osvětlení	Minimální
Typ otvorů	Automaticky detekovat
Dělicí poměr otvoru	30
Rozměr elementární plochy	300 mm
Dělicí poměr svítidla	10

Údržba

Čistota prostředí	Čisté
Údržbu počítat	Ano
Interval obnovy povrchů	36 m
Interval čištění svítidel	12 m
Funkční spolehlivost	100 %
Výměna světelných zdrojů	Individuální

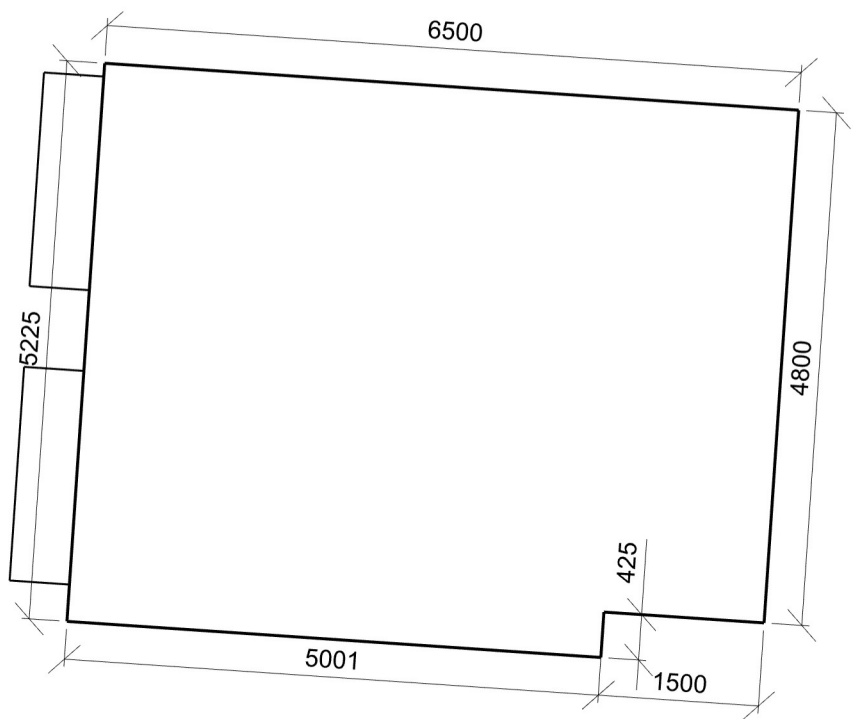
Geometrie

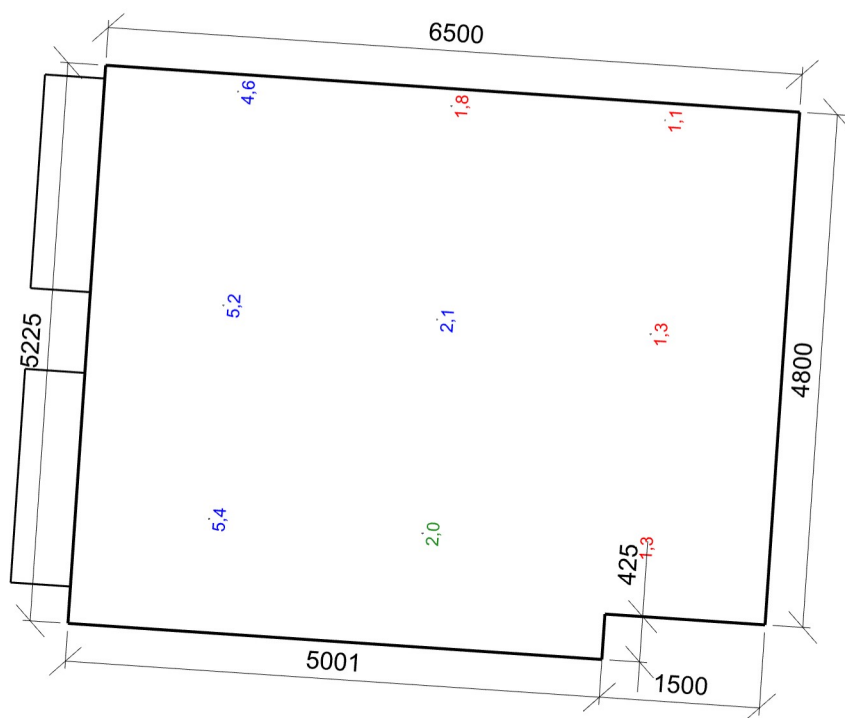
Výška	3200,00 mm
Plocha	33,3 m²

Odraznost

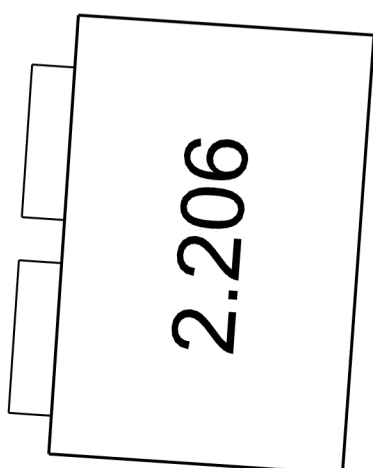
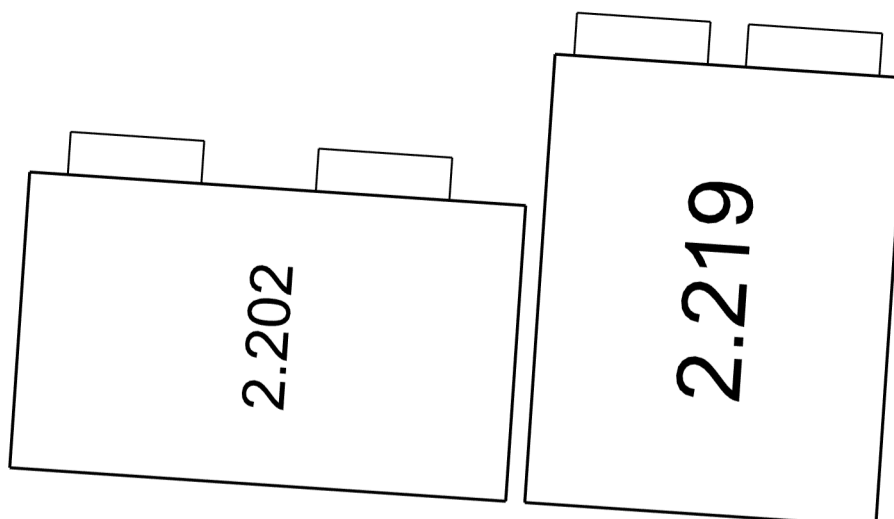
Podlaha	0,5
Strop	0,8
Stěny	0,7

Půdorys - 1.107 Bar





Minimální hodnota: **(0,7) 100 / 95 %** | Požadovaná hodnota: **(2,0) 56 / 50 %** | Rovnoměrnost: **0,21**  
Výška: **850,00 mm** | Odsazení: **1062,50 x 1250,00 mm** | Rozteče: **2000,00 x 2000,00 mm**



2.202: **Zasedací místnost** | 2.206: **Čekárna** | 2.219: **Kancelář**

## 2.202 Zasedací místnost 5.26.5 - konferenční a zasedací místnosti

### Výpočet

Počet odrazů	3
Úroveň denního osvětlení	Minimální
Typ otvorů	Automaticky detekovat
Dělicí poměr otvoru	30
Rozměr elementární plochy	200 mm
Dělicí poměr svítidla	10

### Údržba

Čistota prostředí	Čisté
Údržbu počítat	Ano
Interval obnovy povrchů	36 m
Interval čištění svítidel	12 m
Funkční spolehlivost	100 %
Výměna světelných zdrojů	Individuální

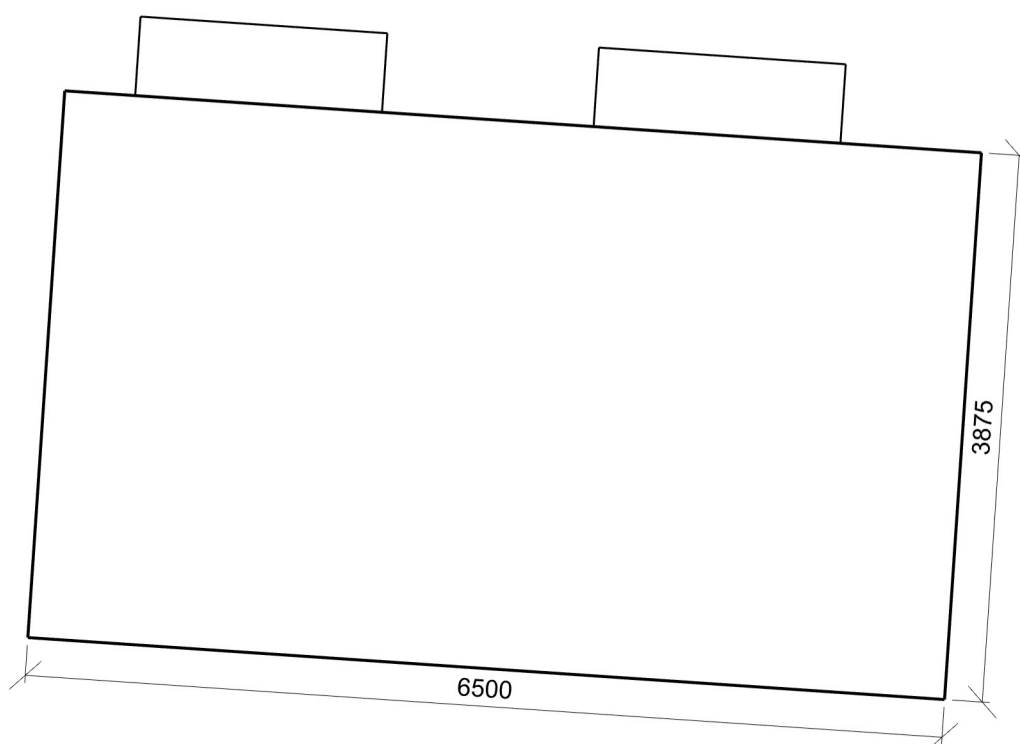
### Geometrie

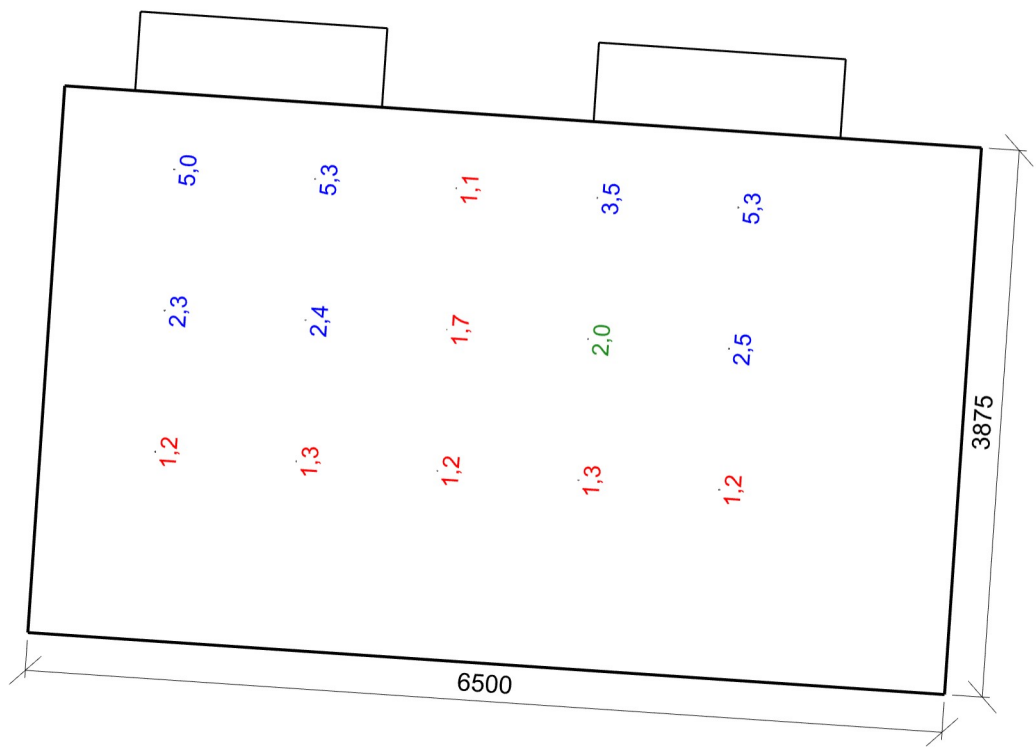
Výška	3100,00 mm
Plocha	25,2 m <sup>2</sup>

### Odraznost

Podlaha	0,3
Strop	0,7
Stěny	0,5

### Půdorys - 2.202 Zasedací místnost





Minimální hodnota: **(0,7) 100 / 95 %** | Požadovaná hodnota: **(2,0) 53 / 50 %** | Rovnoměrnost: **0,22**  
Výška: **850,00 mm** | Odsazení: **537,50 x 812,94 mm** | Rozteče: **1000,00 x 1000,00 mm**



2.206 Čekárna 5.28.3 - čekárny

Výpočet

Počet odrazů	3
Úroveň denního osvětlení	Minimální
Typ otvorů	Automaticky detekovat
Dělicí poměr otvoru	30
Rozměr elementární plochy	200 mm
Dělicí poměr svítidla	10

Údržba

Čistota prostředí	Čisté
Údržbu počítat	Ano
Interval obnovy povrchů	36 m
Interval čištění svítidel	12 m
Funkční spolehlivost	100 %
Výměna světelných zdrojů	Individuální

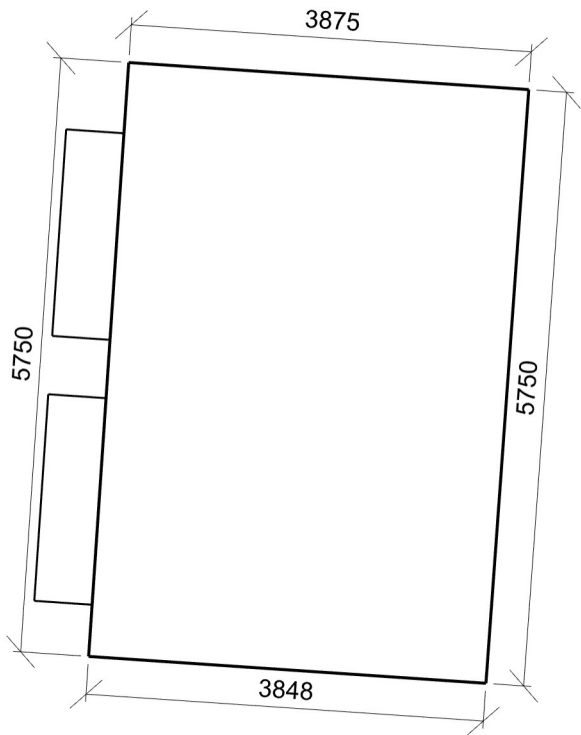
Geometrie

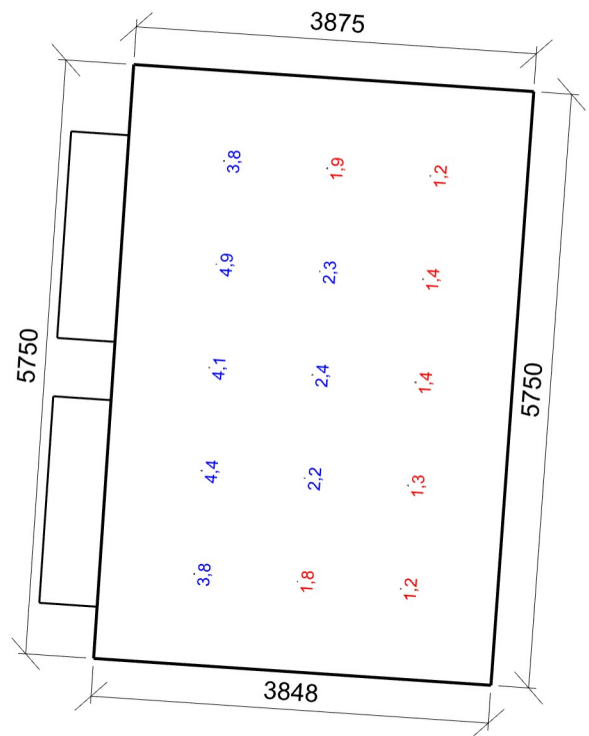
Výška	3100,00 mm
Plocha	22,2 m²

Odraznost

Podlaha	0,3
Strop	0,7
Stěny	0,5

Půdorys - 2.206 Čekárna





Minimální hodnota: **(0,7) 100 / 95 %** | Požadovaná hodnota: **(2,0) 53 / 50 %** | Rovnoměrnost: **0,23**  
Výška: **850,00 mm** | Odsazení: **883,90 x 937,48 mm** | Rozteče: **1000,00 x 1000,00 mm**

## 2.219 Kancelář 5.26.2 - psaní, psaní na stroji, čtení, zpracování dat

### Výpočet

Počet odrazů	3
Úroveň denního osvětlení	Minimální
Typ otvorů	Automaticky detekovat
Dělicí poměr otvoru	30
Rozměr elementární plochy	200 mm
Dělicí poměr svítidla	10

### Údržba

Čistota prostředí	Čisté
Údržbu počítat	Ano
Interval obnovy povrchů	36 m
Interval čištění svítidel	12 m
Funkční spolehlivost	100 %
Výměna světelných zdrojů	Individuální

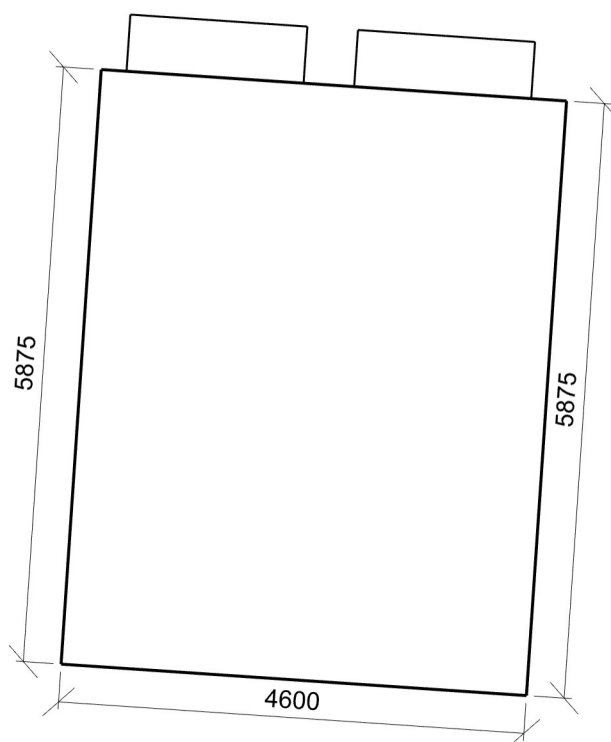
### Geometrie

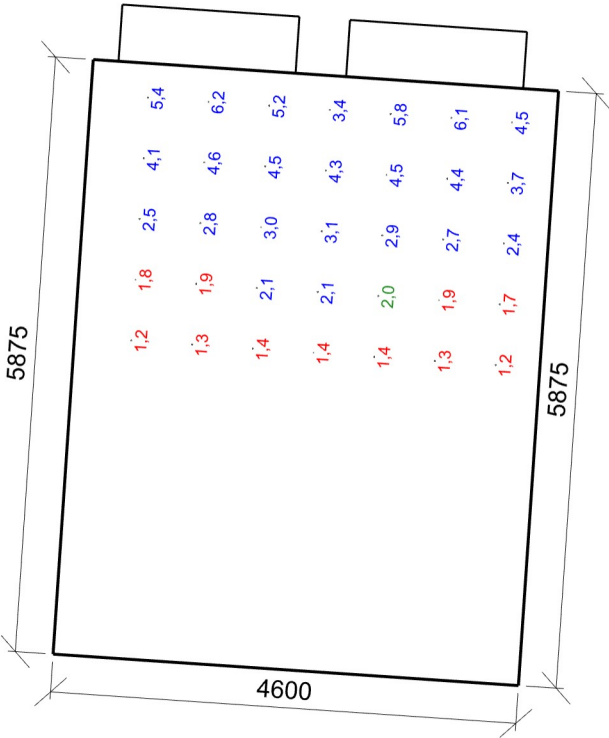
Výška	3100,00 mm
Plocha	27,0 m <sup>2</sup>

### Odraznost

Podlaha	0,3
Strop	0,7
Stěny	0,5

### Půdorys - 2.219 Kancelář





Minimální hodnota: **(0,7) 100 / 95 %** | Požadovaná hodnota: **(2,0) 69 / 50 %** | Rovnoměrnost: **0,19**  
Výška: **850,00 mm** | Odsazení: **337,50 x 562,50 mm** | Rozteče: **600,00 x 600,00 mm**